

Filtros médicos estériles Oxygen

Model | O20006MS to O21500MS

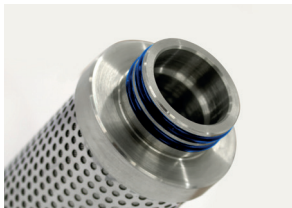
Flow Rates 5.7 SCFM (9.5 Nm³/hr) to 1536.0 SCFM (2422.5 Nm³/hr)

Cuando se trata de la atención al paciente, la calidad y la fiabilidad son primordiales. Los nuevos filtros médicos estériles Oxygen de Walker Filtration se limpian para su funcionamiento con oxígeno conforme a la norma ASTM G93/G93M, por lo que ofrecen una pureza excelente para aplicaciones de filtración médica en las que se necesite certificación para oxígeno.

Nuestros filtros Oxygen ofrecen un aire de entrada de alta calidad antes de entrar en el generador de oxígeno, así como la filtración necesaria tras el proceso de generación, para garantizar que el gas cumple los estándares de pureza y no transporta partículas ni otros contaminantes.

Los nuevos elementos médicos estériles Alpha están 100 % comprobados y garantizados para un mínimo de 100 esterilizaciones a 120 °C (248 °F), lo que asegura que el tubo de oxígeno esté libre de bacterias vivas y otras partículas submicrométricas.

Los filtros Oxygen de Walker Filtration se fabrican en una línea exclusiva con métodos estrictos de limpieza para garantizar la eliminación de todos los contaminantes no deseados.



Tapas de acero inoxidable

Se han diseñado especialmente para su compatibilidad con la esterilización de autoclave.



Fabricación sin contaminantes

Todos los componentes y materiales se limpian exhaustivamente y cuentan con certificación para su uso en entornos ricos en oxígeno.



Filtro modular

Los kits de conexión de bajo coste y el nuevo diseño del cabezal del filtro permiten un ensamblaje de acoplamiento compacto sencillo

- Validación internacional** Se han diseñado para superar los requisitos de los sistemas de tuberías de gases medicinales HTM 02-01
- Mantenimiento simplificado** El drenaje accesible desde el exterior, el diseño de cubeta perfilada y los elementos de ajuste a presión exclusivos garantizan un mantenimiento rápido y fiable
- Diseño de flujo optimizado** El diseño avanzado del cabezal del filtro ofrece un rendimiento de flujo optimizado
- Protección contra la corrosión** El acabado de pintura electroforética interno y externo se ha rematado con un resistente recubrimiento exterior de polvo de poliéster.
- Adecuados para el funcionamiento con oxígeno** Los filtros Oxygen se han diseñado, limpiado y envasado especialmente para garantizar que todos los componentes combustibles se hayan eliminado del filtro a fin de evitar el riesgo de ignición.
- Seguridad del producto en mente** Cierre seguro de la carcasa garantizado con tope de seguridad rotatorio.



Limpios conforme a la norma ASTM G93/G93M





Especificaciones técnicas

Modelo de filtro	Tamaño del tubo (pulgadas)	Caudal de entrada*		Dimensiones (mm)				Peso (kg)	Modelo de elemento
		Nm³/hr	SCFM	A	B	C	D		
O20006MS	1/8	9.5	5.7	50	17	157	60	0.3	EO20306SR
O20015MS	1/4	23.8	14.3	50	17	157	60	0.3	EO20306SR
O20025MS	1/4	39.9	23.8	70	23	231	70	0.6	EO20408SR
O20032MS	3/8	51.3	30.4	70	23	231	70	0.6	EO20408SR
O20050MS	1/2	80.8	47.5	70	23	231	70	0.6	EO20412SR
O20070MS	1/2	113.1	66.5	127	32	285	80	1.7	EO20612SR
O20085MS	3/4	136.8	80.8	127	32	285	80	1.7	EO20612SR
O20105MS	1	169.1	99.8	127	32	285	80	1.7	EO20612SR
O20125MS	3/4	201.4	118.8	127	32	370	80	2.0	EO20621SR
O20175MS	1	282.2	166.3	127	32	370	80	2.0	EO20621SR
O20280MS	1 1/4	452.2	266.0	140	41	476	85	3.0	EO20731SR
O20320MS	1 1/2	516.8	304.0	140	41	476	85	3.0	EO20731SR
O20400MS	1 1/2	646.0	380.0	170	53	508	100	4.9	EO20831SR
O20450MS	2	726.8	427.5	170	53	508	100	4.9	EO20831SR
O20700MS	2	1129.6	665.0	170	53	708	100	5.5	EO20850SR
O20850MS	2 1/2	1371.8	807.5	220	70	736	100	10.5	EO21140SR
O20900MS	3	1452.6	855.0	220	70	736	100	10.5	EO21140SR
O21250MS	3	2018.8	1187.5	220	70	857	100	11.5	EO21160SR
O21500MS	3	2422.5	1425.0	220	70	1005	100	12.5	EO21175SR

* Rated flow at 7 barg, reference conditions 1 bar (a) 20°C, calculated using 0.95 Gas Density Factor based on 93% oxygen saturation

Grado	SR	
Eficiencia de DOP**	>99.9999%	
Eliminación de partículas	0.01 micron	
Temperatura máxima de funcionamiento	120°C	248°F
Temperatura de funcionamiento recomendada	50°C	122°F
Temperatura máxima de autoclave	134°C	273°F
Pérdida de presión: limpio y seco	100 mbar	1.5 psi
Presión máxima de trabajo	20.7 barg	300 psig
Material de la tapa del elemento	Acero inoxidable	

** Según se especifica en los sistemas de tuberías de gases medicinales HTM 02-01.

Factores correctores de la presión	(Para obtener el caudal máximo, multiplicar el caudal del modelo por el factor de corrección correspondiente a la presión de funcionamiento mínima)									
Presión de funcionamiento en barg (psig)	4 (58)	5 (72)	6 (87)	7 (100)	8 (115)	10 (145)	12 (174)	14 (203)	16 (232)	20.7 (300)
7 barg: factor de corrección	0.76	0.84	0.92	1.00	1.07	1.19	1.31	1.41	1.51	1.73

Notas técnicas

- La dirección del flujo de aire es del interior al exterior a través del elemento filtrante. Las tapas del elemento filtrante son de acero inoxidable.
- Todos los filtros Oxygen se instalan de serie con válvulas de drenaje manual: VMDV25 en los modelos O20006 a O20050, VMDVE25B en los modelos O20070 a O20700, y VMDVE25M en los modelos O20850 a O21500. Los filtros estándar pueden funcionar en el rango de 20,7 barg (300 psig) a 120 °C (248 °F).
- Los filtros Alpha Oxygen se fabrican a partir de una aleación de aluminio fundido, y cumplen con la Directiva (UE) 2014/68 sobre la comercialización de equipos a presión para los gases del grupo 1 y del grupo 2.
- Las conexiones roscadas son Rp (BSP paralelo) conforme a la norma ISO 7-1 o NPT conforme a la norma ANSI/ASME B1.20.1 si se suministra en Norteamérica. Rc (BSP cónico) conforme a la norma ISO 7-1 también disponibles.
- Se debe utilizar prefiltración junto con filtros estériles de 0,01 micras.
- Los elementos filtrantes médicos estériles no deben utilizarse en condiciones de saturación de agua o aceite, y deben sustituirse cada 6 meses.
- La temperatura máxima del vapor esterilizante del autoclave se refiere SOLO al elemento filtrante. Los elementos filtrantes Oxygen de grado SR pueden esterilizarse con vapor 100 veces. Cada elemento debe esterilizarse en autoclave antes de iniciar su funcionamiento.
- Cada elemento se suministra con un Certificado de Esterilización de Aire que garantiza la más alta calidad a nuestros clientes.
- Los filtros Oxygen de grado SR son solo aptos para el uso en condiciones de aire seco, puesto que cualquier fluido que pase a través del filtro puede portar bacterias y comprometer la esterilidad.
- Deben utilizarse recambios y piezas de repuesto originales de Walker Filtration; en caso de no hacerlo, la garantía quedará anulada. Walker Filtration no se hará responsable de los daños sufridos por el cliente si no se utilizan recambios o piezas de repuesto originales certificados para oxígeno de Walker Filtration.
- Todos los filtros Alpha Oxygen de Walker Filtration se fabrican a partir de materias primas y componentes de alta calidad, no tóxicos e inertes de forma natural, conforme a los requisitos de la FDA para el contacto con alimentos según el Código de Normas Federales (CRF), Título 21.

